



รายงานสรุปโครงการรายตำบล U2T  
โครงการยกระดับเศรษฐกิจและสังคมรายตำบลแบบบูรณาการ (๑ ตำบล ๑ มหาวิทยาลัย)  
(มหาวิทยาลัยสู่ตำบล สร้างรากแก้วให้ประเทศ)

ตำบลเกาะโพธิ์ อำเภopakพลี จังหวัดนครนายก

โดย

มหาวิทยาลัยศรีนครินทรวิโรฒ

ร่วมกับ

กระทรวงการอุดมศึกษา วิทยาศาสตร์ วิจัยและนวัตกรรม

## บทที่ 1

### บทนำ

#### 1. หลักการและวัตถุประสงค์ของโครงการ/กิจกรรมในการดำเนินการ

1.1) การฟื้นฟูเศรษฐกิจในระดับชุมชน ทั้งการสร้างงาน การพัฒนาอาชีพในชุมชน เพื่อให้ชุมชนสามารถพึ่งพาตัวเองได้ตามปรัชญาเศรษฐกิจพอเพียง คาดได้ว่าจะมีโครงการภายใต้ พรก.ให้อำนาจกระทรวงการคลังกู้เงินเพื่อแก้ไขปัญหา เยียวยา และฟื้นฟูเศรษฐกิจและสังคมที่ได้รับผลกระทบจากสถานการณ์ระบาดของโรคติดเชื้อ ไวรัสโคโรนา 2019 ในภาครัฐจำนวนมากที่จะไปดำเนินการในพื้นที่หรือชุมชน อาทิ เช่นโครงการด้านการเกษตรสมัยใหม่ ด้านการท่องเที่ยวและเศรษฐกิจสร้างสรรค์ การยกระดับผลิตภัณฑ์ชุมชน OTOP การท่องเที่ยวชุมชน การส่งเสริมและสนับสนุน SMEs ในพื้นที่

1.2) เพื่อให้เกิดการบูรณาการในพื้นที่นั้นเป็นไปอย่างมีประสิทธิภาพและเป็นไปตามความต้องการของพื้นที่อย่างแท้จริง หน่วยงานในพื้นที่ทำหน้าที่ในการบูรณาการกระบวนการฟื้นฟูเศรษฐกิจและสังคมในพื้นที่อย่างเป็นระบบ (Area Base System Integrator) โดยมหาวิทยาลัยศรีนครินทรวิโรฒจะสามารถใช้องค์ความรู้ เทคโนโลยีและนวัตกรรมที่มีอยู่ทำงานประสานงานและร่วมงานกับจังหวัด องค์กรปกครองส่วนท้องถิ่น และหน่วยงานอื่นๆ เพื่อให้การบูรณาการนี้ยกระดับเศรษฐกิจและสังคมรายตำบลที่สามารถนำไปสู่การลดความยากจนอย่างมีเป้าหมายชัดเจน (Targeted Poverty Alleviation) โดยเกิดการจ้างงานประชาชนทั่วไป บัณฑิตจบใหม่ นักศึกษาให้มีงานทำฟื้นฟูเศรษฐกิจชุมชน โดยเกิดการพัฒนาทักษะในการเสริมสร้างอาชีพใหม่ในชุมชน

1.3) เพื่อให้เกิดการจัดทำข้อมูลขนาดใหญ่ของชุมชน (Community Big Data) และจัดทำระบบการบูรณาการโครงการต่างๆในอีก 2 ระดับ คือระดับภูมิภาค (Regional System Indicator) และระดับประเทศ (National System Indicator) โดยเครือข่ายสถาบันอุดมศึกษา 9 ภูมิภาค ภายใต้กระทรวงอุดมศึกษา วิทยาศาสตร์ วิจัยและนวัตกรรม ได้แก่เครือข่าย ภาคเหนือ ตอนบน ภาคเหนือตอนล่าง ภาคตะวันออกเฉียงเหนือตอนบน ภาคกลางตอนล่าง ภาคตะวันออก ภาคใต้ตอนเหนือ และภาคใต้ตอนล่าง ทำหน้าที่ในการบริการต่างๆระหว่างชุมชนหรือตำบลในพื้นที่ (Regional System Indicator) ทั้งด้านการใช้ทรัพยากรโครงการร่วมกัน การแบ่งปันองค์ความรู้และเทคโนโลยีร่วมกัน รวมทั้งการเชื่อมต่อกันในคุณค่า (Value Chain) ของสินค้าและบริการ เช่น การผลิตวัตถุดิบ การแปรรูปผลิตภัณฑ์ การจำหน่ายผลิตภัณฑ์ การบริโภคสินค้าและบริการ ท่องเที่ยวที่เชื่อมต่อกันระหว่างพื้นที่ เป็นต้น และในระดับประเทศ กระทรวงอุดมศึกษา วิทยาศาสตร์ วิจัยและนวัตกรรม จะร่วมกับสำนักงานสภาพัฒนาการเศรษฐกิจและสังคมแห่งชาติและหน่วยงานที่เกี่ยวข้องทำหน้าที่เป็น National System Indicator เพื่อทำหน้าที่ บูรณาการโครงการและข้อมูลต่างๆในภาพรวม

#### ประเภทกิจกรรมที่จะเข้าไปดำเนินการในพื้นที่

- 1) การพัฒนาสัมมาชีพและสร้างอาชีพใหม่ (การยกระดับสินค้า OTOP/อาชีพอื่นๆ)
- 2) การสร้างและพัฒนา Creative Economy (การยกระดับการท่องเที่ยว)
- 3) การนำองค์ความรู้ไปช่วยบริการชุมชน (Health Care/เทคโนโลยีด้านต่างๆ)
- 4) การส่งเสริมด้านสิ่งแวดล้อม/Circular Economy (การเพิ่มรายได้หมุนเวียนให้แก่ชุมชน)

#### 2. กรอบการดำเนินงานของโครงการ

##### 2.1 รูปแบบกิจกรรมที่จะเข้าไปดำเนินการในพื้นที่

- 1) การจ้างงานตามภารกิจต่าง ๆ ของมหาวิทยาลัย จำนวน 20 อัตรา

2) การวิเคราะห์ข้อมูลศักยภาพตำบล การกำกับ ติดตามและประเมินผล ระดับ National System Integrator

3) การวิเคราะห์ข้อมูลศักยภาพตำบล การกำกับ ติดตามและประเมินผล ระดับ Regional System Integrator

4) การสนับสนุนการดำเนินกิจกรรมของโครงการรายตำบล (ระดับ System Integrator)

5) กิจกรรมนำเสนอผลิตภัณฑ์ชุมชน

6) สัมมนาเชิงปฏิบัติการการพัฒนาผลิตภัณฑ์

7) การพัฒนาช่องทางการตลาดผ่านสื่อออนไลน์

8) การเชื่อมโยงข้อมูลสู่ระบบเครือข่ายทางสังคม

9) การประชุมสัมมนาด้านการใช้สื่อออนไลน์เพื่อการจัดจำหน่ายในบริบทสังคมยุคนิวนอร์มอล (New Normal)

2.2. ผลผลิตและผลลัพธ์ของโครงการ/กิจกรรมในการดำเนินการ (อธิบายถึงผลผลิตและผลลัพธ์ที่เกี่ยวข้องกับการยกระดับสินค้า OTOP /การยกระดับการท่องเที่ยวการบริการชุมชน หรือการเพิ่มรายได้รูปแบบอื่นให้แก่ชุมชน ที่มีความชัดเจน ทั้งในเชิงปริมาณและเชิงคุณภาพ)

2.2.1 เชิงปริมาณ

1) ประชาชนทั่วไป 5 คน นักศึกษา 5 คน และบัณฑิต 10 คน รวมทั้งสิ้น 20 คน

2) ผลิตภัณฑ์และ/หรือบรรจุภัณฑ์เพื่อการท่องเที่ยวมีการพัฒนา ไม่น้อยกว่า 1 ผลิตภัณฑ์

3) เข้าร่วมเป็นสมาชิกห้องตลาดสินค้าประเภทต่างๆ ไม่น้อยกว่า 2 ประเภท

2.2.2) เชิงคุณภาพ บัณฑิตจบใหม่ นักศึกษาและ ประชาชนในชุมชนมีรายได้จากภาครัฐในระยะเวลา 11 เดือน

3 ข้อเสนอโครงการรายตำบล

<p><b>แบบฟอร์มรายละเอียดการดำเนินงาน</b></p> <p><b>โครงการยกระดับเศรษฐกิจและสังคมรายตำบลแบบบูรณาการ (1 ตำบล 1 มหาวิทยาลัย) มหาวิทยาลัยศรีนครินทรวิโรฒ</b></p> <p>1. พื้นที่รับผิดชอบ ตำบลบางพลี อำเภอบางพลี จังหวัดนครนายก</p> <p>2. ความต้องการของชุมชนพื้นที่ที่รับผิดชอบ นครนายก เป็นจังหวัดหนึ่งในภาคกลางหรือภาคตะวันออกของประเทศไทย จัดตั้งขึ้นโดยพระบาทสมเด็จพระปกเกล้าเจ้าอยู่หัว รัชกาลที่ 7 แห่งสยาม เมื่อวันที่ 19 สิงหาคม พ.ศ. 2489 และจังหวัดนครนายก พุทธศักราช 2489 ซึ่งมีเนื้อที่ทั้งสิ้นแล้วมีพื้นที่ 9 ฤดูหนาว พ.ศ. 2489</p> <p>ในเขตชุมชนมีความต้องการพัฒนาผลิตภัณฑ์ชุมชนเพื่อการท่องเที่ยวเชิงนิเวศวัฒนธรรมชาติได้แก่ทัศนียภาพและมรดกทางวัฒนธรรมอันมีคุณค่าอันเป็นมรดกของชาติและวิถีชีวิตอันมีคุณค่าอันเป็นมรดกของชาติ เมื่อเกิดสถานการณ์โรคระบาดจากเชื้อไวรัสโควิด 19 จึงเกิดผลกระทบต่อบริษัทผู้ผลิตในท้องถิ่นที่เป็ยอย่างมากอันเนื่องมาจากพฤติกรรมผู้บริโภคเปลี่ยนแปลงไป จำนวนผู้บริโภคต่างชาติลดลง ผู้บริโภคในประเทศส่วนน้อย "อยู่บ้านเพื่อชาติ" จึงต้องการจัดการด้านการตลาดที่สอดคล้องกับบริบททางสังคมที่เปลี่ยนแปลงไป ได้แก่ การสื่อสาร การจัดจำหน่าย คือมีสื่อผู้บริโภคโดยตรงไม่ผ่านคนกลาง โดยตั้งเป้าหมายการดำเนินงานให้มีความละเอียดและรัดกุมได้อย่างยั่งยืน</p> <p>3. ชื่อโครงการ/กิจกรรมในการดำเนินการ</p> <p>"โครงการยกระดับเศรษฐกิจและสังคมรายตำบล ด้วยเทคโนโลยีในระบบดิจิทัล กรณีศึกษา ตำบลบ้านนา อำเภอบ้านนา จังหวัดนครนายก"</p> <p>3.1 วัตถุประสงค์ของโครงการ/กิจกรรมในการดำเนินการ</p> <p>1) การฟื้นฟูเศรษฐกิจในระดับชุมชน ด้วยการสร้างงาน การพัฒนาอาชีพในชุมชน เพื่อให้ชุมชนสามารถพึ่งพาตัวเองได้ตามปรัชญาเศรษฐกิจพอเพียง คาดได้ว่าจะมีโครงการภายใต้ พทว.ให้อำนาจกระทรวงการคลังกู้เงินเพื่อแก้ไขปัญหา เยียวยา และฟื้นฟูเศรษฐกิจและสังคมที่ได้รับผลกระทบจากสถานการณ์โรคระบาดโควิด-19 ไร่คิดเงิน นำมา 2019 ในภาครัฐจำนวนมากที่จะไปดำเนินการในพื้นที่ที่รัฐชุมชน อาทิ เช่นโครงการด้านการเกษตรอินทรีย์ ด้านการท่องเที่ยวและเศรษฐกิจสร้างสรรค์ การยกระดับผลิตภัณฑ์ชุมชน OTOP การท่องเที่ยวชุมชน การส่งเสริมและสนับสนุน SMEs ในพื้นที่</p> <p>2) เพื่อให้มีการบูรณาการในพื้นที่อันเป็นไปอย่างมีประสิทธิภาพและเป็นไปตามความต้องการอันเป็นที่มาแห่งใจ หน่วยงานในพื้นที่ทำหน้าที่ในการบูรณาการกระบวนการที่ผู้ประกอบการที่ผู้ประกอบการและสังคมในพื้นที่อย่างเป็นระบบ (Area Base System Integrator) โดยมหาวิทยาลัยศรีนครินทรวิโรฒจะสามารถใช้ข้อความรู้ เทคโนโลยีและ</p>	<p>นวัตกรรมที่มีอยู่ทั้งงานประจํางานและร่วมงานกับจังหวัด องค์กรปกครองส่วนท้องถิ่น และหน่วยงานอื่นๆ เพื่อให้การบูรณาการนี้ยกระดับเศรษฐกิจและสังคมรายตำบลที่ตามเข้าไปสู่การลดความยากจนอย่างมีเป้าหมายชัดเจน (Targeted Poverty Alleviation) โดยเกิดการจ้างงานประชาชนทั่วไป ป้อนคิดเงินใหม่ นักศึกษาที่มีถิ่นที่อยู่ที่ในเศรษฐกิจชุมชน โดยมีการพัฒนาทักษะในการเสริมสร้างอาชีพใหม่ในชุมชน</p> <p>3) เพื่อให้มีการจัดทำข้อมูลชุมชนใหญ่ของชุมชน (Community Big Data) และจัดทำระบบการบูรณาการโครงการต่างๆในอีก 2 ระดับ คือระดับภูมิภาค (Regional System Indicator) และระดับประเทศ (National System Indicator) โดยเครือข่ายสถาบันอุดมศึกษา 9 ภูมิภาค ภายใต้กระทรวงอุดมศึกษา วิทยาศาสตร์ วิจัยและนวัตกรรม ได้แก่เครือข่าย ภาคเหนือตอนบน ภาคเหนือตอนล่าง ภาคตะวันออกเฉียงเหนือตอนบน ภาคกลางตอนล่าง ภาคตะวันออก ภาคใต้ตอนเหนือ และภาคใต้ตอนล่าง ทำหน้าที่ในการบริการต่างๆระหว่างชุมชนหรือตำบลในพื้นที่ (Regional System Indicator) ที่ซึ่งด้านการใช้ทรัพยากรโครงการร่วมกัน การแบ่งปันองค์ความรู้และเทคโนโลยีร่วมกัน รวมถึงการเชื่อมต่อกันในคุณค่า (Value Chain) ของสินค้าและบริการ เช่น การผลิตวัตถุดิบ การแปรรูปผลิตภัณฑ์ การจำหน่ายผลิตภัณฑ์ การบริโภคสินค้าและบริการ ท่อเชื่อมโยงเชื่อมต่อกันระหว่างพื้นที่ เป็นต้น และในระดับประเทศ กระทรวงอุดมศึกษา วิทยาศาสตร์ วิจัยและนวัตกรรม จะร่วมกับสำนักงานพัฒนาเศรษฐกิจและสังคมแห่งชาติและหน่วยงานที่เกี่ยวข้องทำหน้าที่เป็น National System Indicator เพื่อทำหน้าที่บูรณาการโครงการและข้อมูลต่างๆในภาพรวม</p> <p>3.2 ประเภทกิจกรรมที่จะเข้าไปดำเนินการในพื้นที่ (ระบุชื่อของกิจกรรม)</p> <p>1) การพัฒนาสินค้าและบริการสร้างอาชีพใหม่ (การยกระดับสินค้า OTOP/อาชีพอื่นๆ) คิดเป็นร้อยละ 30 ของกิจกรรมทั้งหมด</p> <p>2) การสร้างและพัฒนา Creative Economy (การยกระดับการท่องเที่ยว) คิดเป็นร้อยละ 20 ของกิจกรรมทั้งหมด</p> <p>3) การนำองค์ความรู้ไปช่วยบริการชุมชน (Health Care/เทคโนโลยีต่างๆ) คิดเป็นร้อยละ 20 ของกิจกรรมทั้งหมด</p> <p>4) การส่งเสริมด้านสิ่งแวดล้อม/Circular Economy (การเพิ่มรายได้ชุมชนรอบใหม่/ชุมชน) คิดเป็นร้อยละ 30 ของกิจกรรมทั้งหมด</p> <p>3.3 รูปแบบกิจกรรมที่จะเข้าไปดำเนินการในพื้นที่</p> <p>1) การจ้างงานตามภารกิจต่าง ๆ ของมหาวิทยาลัย จำนวน 20 อัตรา</p> <p>2) การวิเคราะห์ข้อมูลศักยภาพตำบล การกำกับ ติดตามและประเมินผล ระดับ National System Integrator</p> <p>3) การวิเคราะห์ข้อมูลศักยภาพตำบล การกำกับ ติดตามและประเมินผล ระดับ Regional System Integrator</p>
---	---

4) การสนับสนุนการดำเนินงานของโครงการรายตำบล (ระดับ System Integrator) งบประมาณ 43,000 บาท

5) กิจกรรมวางแผนเครือข่ายชุมชน

6) สัมมนาเชิงปฏิบัติการเวทีพัฒนาเครือข่าย

7) การพัฒนาสื่อเผยแพร่ประชาสัมพันธ์

8) การเชื่อมโยงข้อมูลชุมชนกับข้อมูลทางสังคม

9) การประชุมสัมมนาด้านการใช้อินเทอร์เน็ตเพื่อการจำหน่ายในบริษัทสมาชิกวิสาหกิจ (New Normal) งบประมาณ 49,000 บาท

3.4 ผลผลิตและผลลัพธ์ของโครงการ/กิจกรรมในการดำเนินการ (เป้าหมายผลผลิตและผลลัพธ์ที่เกี่ยวกับ กระบวนการสินค้า OTOP / กระบวนการท่องเที่ยววิถีการชุมชน หรือการเพิ่มรายได้ชุมชน วิถีความดีแบบ จีโนะฮิชิมาและจังหวัดภาค)

1) สิ่งปริมาณ

1.1) ประชาชนทั่วไป บัณฑิตและนักศึกษา 20 คน

1.2) ผลิตภัณฑ์และ/หรือบรรจุภัณฑ์เพื่อการท่องเที่ยววิถีการพัฒนา ไม่น้อยกว่า 1 ผลิตภัณฑ์

1.3) เข้าร่วมเป็นสมาชิกท้องถิ่นตำบลสินค้าประเภทต่างๆ ไม่น้อยกว่า 2 ประเภท

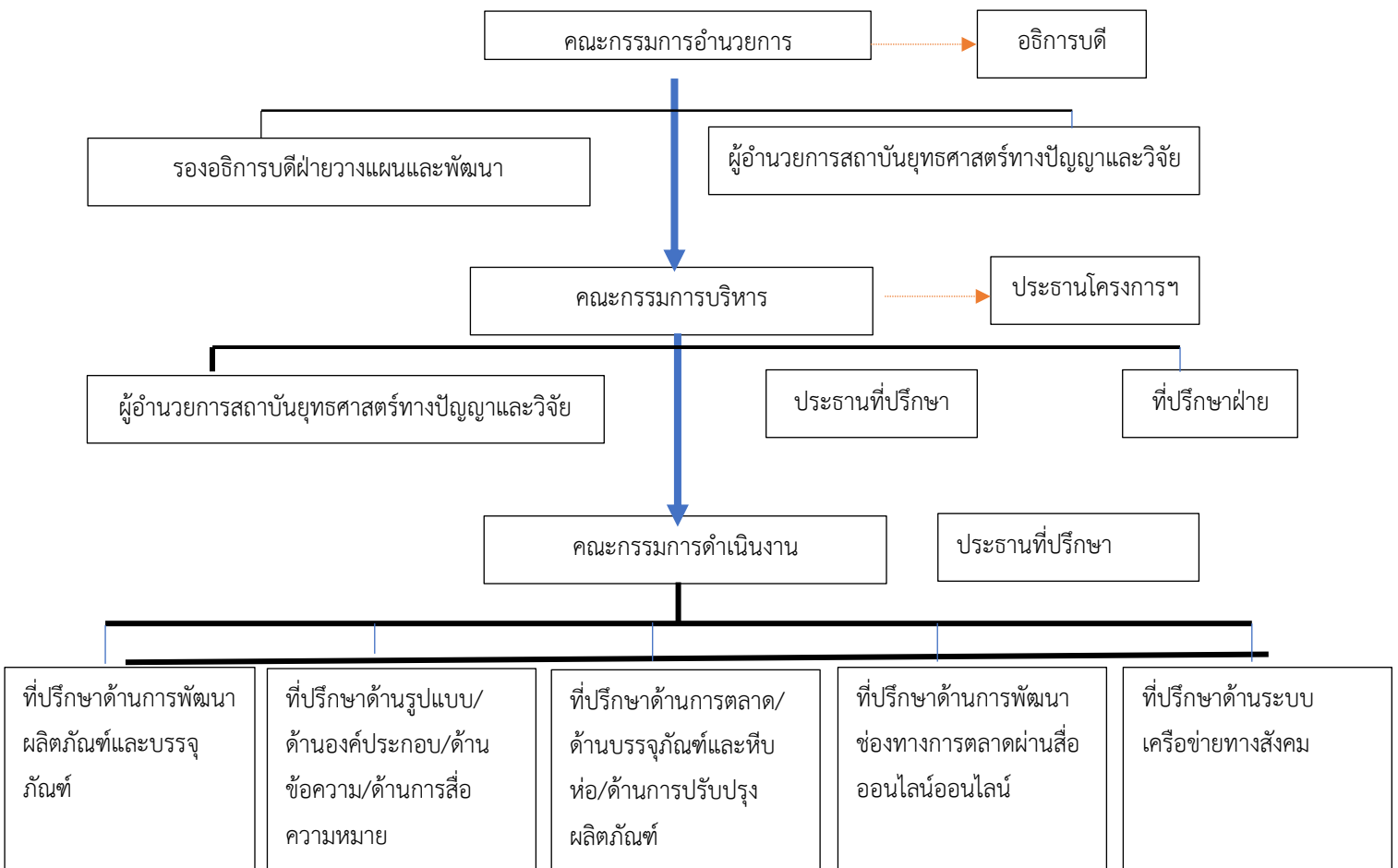
2) สิ่งคุณภาพ บัณฑิตจบใหม่ นักศึกษาและ ประชากรในชุมชนมีรายได้จากภาครัฐในระยะเวลา 11 เดือน และมีแนวทางการตลาดที่สามารยเป็นอาชีพ ผู้ประกอบการได้ยอดขายการผลิตได้อย่างยั่งยืน

**ผู้รับผิดชอบแผนงาน/โครงการ**

ชื่อ-สกุล อาจารย์ ดร. ฉัตรเมือง เผ่ามานะเจริญ

ตำแหน่ง อาจารย์ประจำ วิทยาลัยสื่อสารสังคม มหาวิทยาลัยศรีนครินทรวิโรฒ

**4. โครงสร้างของผู้ดำเนินงานรายตำบลที่เกี่ยวข้อง**



## บทที่ 2

### ข้อมูลทั่วไปของตำบล U2T ที่รับผิดชอบ

#### 1. ข้อมูลพื้นฐานของตำบล

ตำบลเกาะโพธิ์ อำเภอปากพลี จังหวัดนครนายก จังหวัดนครนายกเป็นจังหวัดหนึ่งในภาคกลางหรือภาคตะวันออกของประเทศไทย จัดตั้งขึ้นครั้งล่าสุดโดยพระราชบัญญัติจัดตั้งจังหวัดสมุทรปราการ จังหวัดนนทบุรี จังหวัดสมุทรสาคร และจังหวัดนครนายก พุทธศักราช 2489 ซึ่งมีผลใช้บังคับตั้งแต่วันที่ 9 พฤษภาคม พ.ศ. 2489

ในเขตชุมชนมีความต้องการพัฒนาผลิตภัณฑ์ชุมชนเพื่อการท่องเที่ยวเนื่องจากมีสถานที่ท่องเที่ยวเป็นแหล่งธรรมชาติ ได้แก่ น้ำตกกะอางและมีพระพุทธรูปปางสมาธิก่อด้วยอิฐประดิษฐานในบริเวณใกล้เคียง

ตำบลเกาะโพธิ์ มีจำนวนครัวเรือนทั้งหมด 952 ครัวเรือน


มีเขตการปกครองแบ่งออกเป็น 7 หมู่บ้าน ประกอบด้วยหมู่บ้าน

หมู่ 1 บ้านห้วยโรง.	หมู่ 2 บ้านเกาะโพธิ์	หมู่ 3 บ้านสะแกชิง	หมู่ 4 บ้านดงข่า
หมู่ 5 บ้านคลองกระทุ่ม	หมู่ 6 บ้านหัวถนน	หมู่ 7 บ้านท่าขอน	

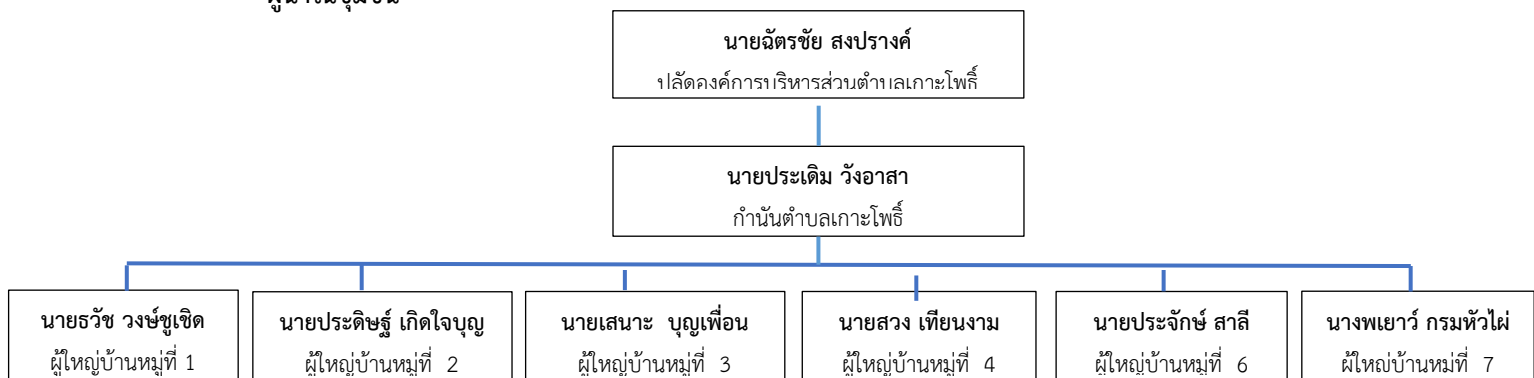
และมีประชากรจากการสำรวจทั้งหมด 2,834 คน ประชากรส่วนใหญ่ในเขตตำบลเกาะโพธิ์ประกอบอาชีพทำนาเป็นหลัก หลังจากสิ้นฤดูการทำนาแล้ว ก็จะหารายได้เสริมจากการปลูกผัก และรับจ้างทั่วไป

ตำบลเกาะโพธิ์ มีการคมนาคมทางบกที่ค่อนข้างสะดวก มีเส้นทางคมนาคมที่ใช้ติดต่อตำบลได้ทุกฤดูกาล ปัจจุบันการคมนาคมภายในตำบล สามารถติดต่อเชื่อมกันได้ทุกหมู่บ้าน การเดินทางสัญจรไปมาส่วนใหญ่จะใช้รถจักรยานยนต์ และ รถยนต์

#### 2. หน่วยงานในท้องถิ่น

	องค์การบริหารส่วนตำบลเกาะโพธิ์ หมู่ 2 ต.เกาะโพธิ์ อ.ปากพลี จ.นครนายก
---	---

#### - ผู้นำในชุมชน





สถานบริการด้านสุขภาพ	ศาสนสถาน	สถานศึกษา
จำนวน 4 แห่ง โรงพยาบาลส่งเสริมสุขภาพตำบล บ้านสะแกซิ่ง ตำบลเกาะโพธิ์ -โรงพยาบาลส่งเสริมสุขภาพตำบล บ้านดงข่า ตำบลเกาะโพธิ์ -สถานีอนามัยบ้านสะแกซิ่ง -สถานีอนามัยบ้านดงข่า	จำนวน 4 แห่ง วัดจินดาราม (วัดดงข่า) วัดเกาะโพธิ์ วัดห้วยโรง วัดสะแกซิ่ง	จำนวน 1 แห่ง -ศูนย์พัฒนาเด็กเล็กโรงเรียนวันครู 2504

### 3. อาชีพ และผลิตภัณฑ์ในชุมชน

กลุ่มอาชีพ คือ กลุ่มอาชีพหมูนเวียน กลุ่มเลี้ยงสัตว์ปีก กลุ่มอาชีพรวมสามัคคี กลุ่มทำนาข่อย กลุ่มผู้ทำนา กลุ่มเลี้ยงปลา กลุ่มเย็บจักรอุตสาหกรรม กลุ่มทำปลาร้า กลุ่มทำนา กลุ่มเลี้ยงกบ กลุ่มสตรี กลุ่มเกษตรกรกรมบ้านหัวถนน กลุ่มทำไม้กวาด

#### - ผลิตภัณฑ์

	
ปลาสาม ปลาตุ๋น กุ้งจ่อม ผลิตโดย แม่สั้น ตลาดท่าแดง.	ปลาแดดเดียว

### 4. สถานที่สำคัญของตำบลเกาะโพธิ์

	
วัดเกาะโพธิ์	วัดสะแกซิ่ง
	
วัดดงข่า	วัดห้วยโรง

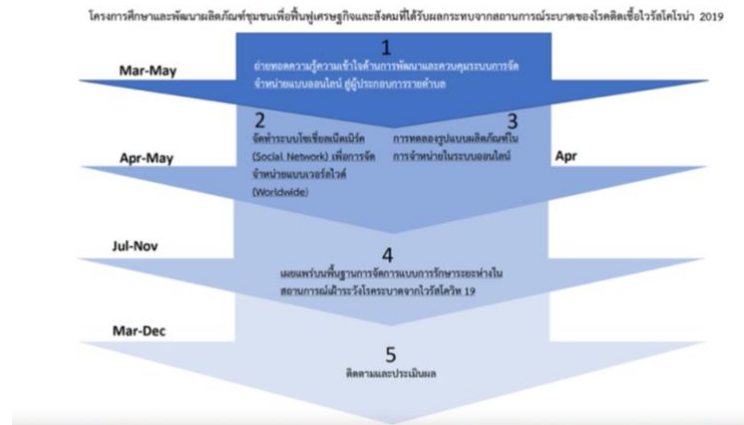
### 5. ขนบธรรมเนียม ประเพณี และ วัฒนธรรม

- ทุกเดือนตุลาคมของทุกปี บริเวณวัดในพื้นที่ตำบลเกาะโพธิ์ มีการร่วมกันกวนกระยาสารท การทำบุญ วันสารทไทย
- งานประเพณีตักบาตรเทโวรหณะ จัดช่วงแรม 1 ค่ำ เดือน 11 หรือตรงกับวันออกพรรษาของทุกปี รวมทั้งกิจกรรมบุญต่าง ๆ เช่น ปลอ่ยนก ปลอ่ยปลา ปิดทองรอยพระพุทธรบาท และปิดทองหลวงพ่อโตองค์ใหญ่ ณ วัดเกาะโพธิ์
- งานประเพณีวันสงกรานต์ จัดภายในวัดจินดาราม (ดงข่า) วันที่ 13 เมษายน ของทุกปี มีกิจกรรมที่น่าสนใจเช่นทำบุญ ตักบาตร ปลอ่ยนก ปลอ่ยปลา สรงน้ำพระและรดน้ำดำหัวผู้สูงอายุ ก่อพระเจดีย์ทราย สรงน้ำพระพุทธรูปอายุกว่า 100 ปีในโบสถ์

### บทที่ 3

#### แผนการดำเนินงาน/ กิจกรรมของตำบลที่ U2T รับผิดชอบ

##### 1. รูปแบบและวิธีการดำเนินงานกิจกรรม



##### 2. กลุ่มเป้าหมาย

ผู้ประกอบการ (SME) ที่สมัครเข้าร่วมและผ่านการคัดเลือกจากคณะกรรมการโครงการฯ โดยมีหลักเกณฑ์ดังนี้

2.1 ผู้ประกอบการมีความพร้อมด้านการผลิตและแนวคิดในการพัฒนาผลิตภัณฑ์เพื่อเพิ่มช่องทางการตลาดออนไลน์ชัดเจน

2.2 ผู้ประกอบการที่มั่นใจที่จะเข้าร่วมอบรมเชิงปฏิบัติการได้ตลอดระยะเวลาดำเนินการโครงการฯ

ชื่อผู้ประกอบการ นายสายชล กลิ่นจันทร์ อายุ 30 ปี รายได้เฉลี่ย 100,000 บาท

ผลิตภัณฑ์เดิม ดินปลูกแคกคัส

##### 3. การเผยแพร่ข่าวสาร/ ประชาสัมพันธ์ผ่าน Social Media

จัดให้มีการเผยแพร่ในกิจกรรมเพื่อเพิ่มช่องทางการจัดจำหน่ายตามประเด็นโจทย์หลัก ได้แก่

3.1 การเผยแพร่บนแพลตฟอร์มเฟสบุ๊ก (Facebook Platform)

3.2 การเผยแพร่บนแพลตฟอร์มไลน์ ออฟฟิเชียล (Line Official Platform)

##### 4. อื่นๆที่เกี่ยวข้อง

นอกจากนี้ยังมีกิจกรรมเสริมเพื่อพัฒนาสุขอนามัยแก่ชุมชนโดยมหาวิทยาลัยศรีนครินทรวิโรฒได้จัดกิจกรรมด้านการสร้างสุขอนามัยในพื้นที่

## บทที่ 4

### ผลการดำเนินงานกิจกรรม

#### 1. สรุปกิจกรรมในการลงพื้นที่สร้างสุขภาวะในตำบล จากสถานการณ์โควิด 19

ผู้ได้รับการจ้างงาน ผู้ประกอบการและ เจ้าหน้าที่พัฒนาชุมชน ตลอดจน องค์การบริหารส่วนตำบล สาธารณสุขจังหวัด และอำเภอเข้ามามีส่วนร่วม



#### 2. สรุปกิจกรรมที่ ๑ ปฐมนิเทศผู้ประกอบการภายใต้โครงการยกระดับเศรษฐกิจและสังคมรายตำบลแบบบูรณาการ

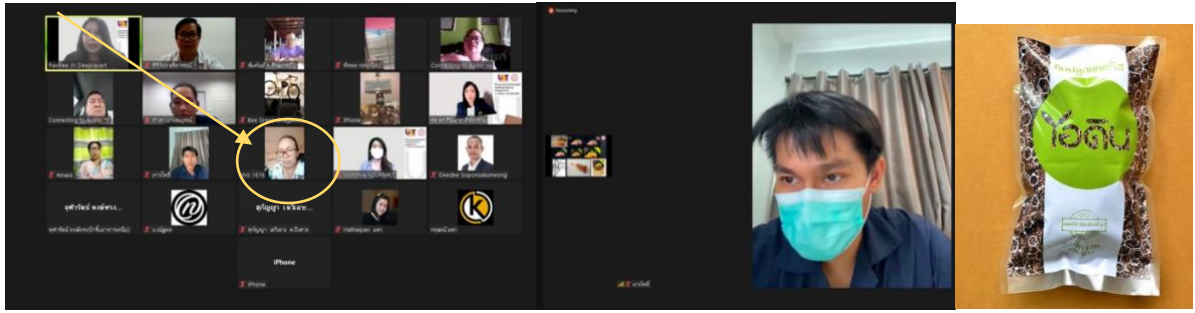
ผู้ประกอบการ มีเจตนาพร้อมและมีความพร้อมในการดำเนินงานพัฒนาผลิตภัณฑ์เดิมดินปลูกแคคตัสเป็นผลิตภัณฑ์ดินผสมเพื่อใช้ในการปลูกพืชทั่วไปได้หลากหลายชนิดจากส่วนผสมที่มีคุณภาพของผู้ประกอบการ ขั้นตอนนี้เป็นารเริ่มต้น (Start Up) ธุรกิจการผสมดินบรรจุจำหน่ายในรูปแบบของนวัตกรรมผลิตภัณฑ์ชุมชนด้วยส่วนผสมที่ผู้บริโภคมั่นใจได้



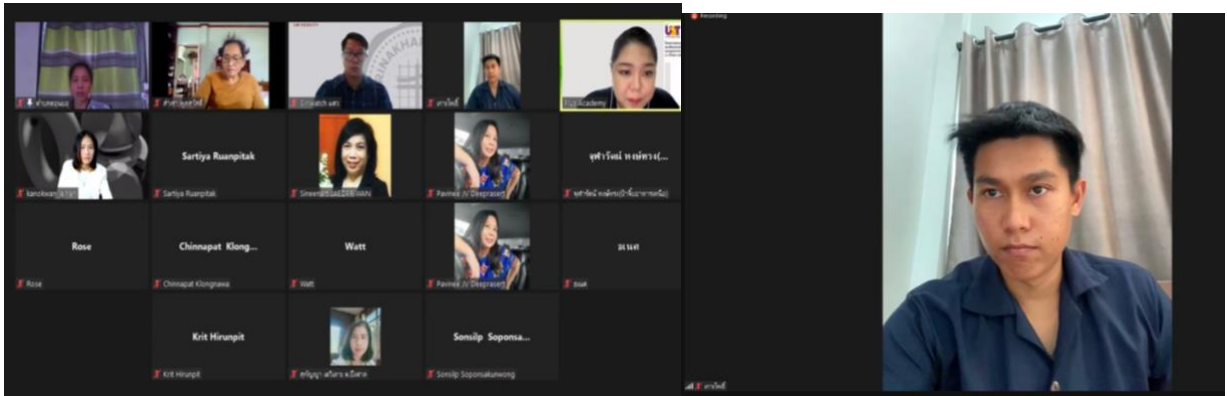
#### 3. สรุปกิจกรรม ๒ กิจกรรมสัมมนาเชิงปฏิบัติการด้านการพัฒนาผลิตภัณฑ์ชุมชนเพื่อตอบรับการจัดจำหน่ายในระบบ

ออนไลน์ ผู้ประกอบการได้รับความรู้ด้านแนวทางในการพัฒนาผลิตภัณฑ์เพื่อสร้างแบรนด์ในระบบการจัดจำหน่ายออนไลน์ให้ได้ประโยชน์สูงสุด นอกจากนี้ ผู้ประกอบการมีความเข้าใจในการวางแผนการตลาดให้สอดคล้องกับวิถีนิวนอร์มอล ด้วยการนำเสนอสินค้าของตนสู่ผู้บริโภคโดยตรงอีกช่องทางหนึ่ง ผู้ประกอบการสามารถเข้าถึงผู้บริโภคได้โดยตรง และสามารถเผยแพร่ ข่าวสาร ข้อมูลด้านคุณภาพและสรรพคุณต่างๆของสินค้าได้ด้วยตนเอง ขั้นตอนนี้จึงเป็นการพัฒนาต้นน้ำตลอดไปถึงกลางน้ำ



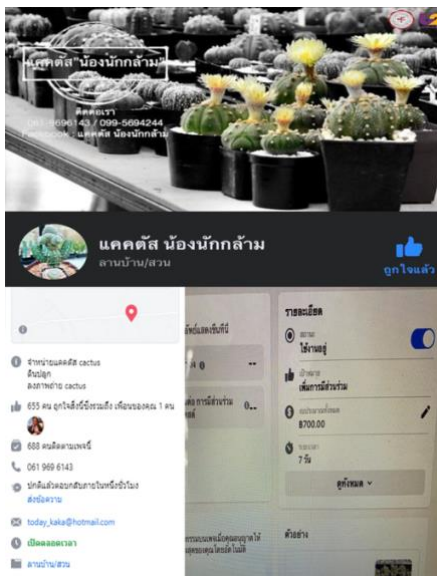


4. สรุปกิจกรรมที่ ๓ กิจกรรมอบรมเชิงปฏิบัติการด้านการใช้สื่อออนไลน์เพื่อการจัดจำหน่ายในบริบทสังคมยุคนิวนอร์มอล (New Normal) ผู้ประกอบการได้รับความรู้ในการวางแผนบริหารพื้นที่โฆษณาประชาสัมพันธ์ในระบบการจัดจำหน่ายออนไลน์ โดยสามารถเข้าจัดการตอบคำถามผู้ที่ทักเข้ามาตลอดจนปิดการขายด้วยการรับชำระเงินด้วยระบบการตลาดออนไลน์และโมบายแบงก์กึ่งได้อย่างยั่งยืนขั้นตอนนี้จึงเป็นการพัฒนาปลายน้ำ

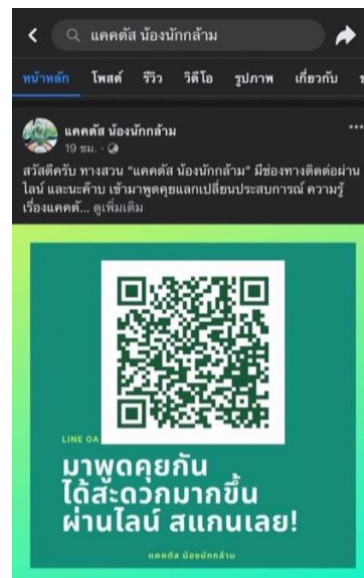


5. สรุปกิจกรรมที่ ๔ กิจกรรมการเพิ่มช่องทางและการบริหารสื่อประชาสัมพันธ์และสื่อส่งเสริมการตลาดในระบบออนไลน์ ผู้ประกอบการมีเพจในการจัดจำหน่ายผลิตภัณฑ์ในระบบออนไลน์ ด้วยการสร้างแบรนด์จากการพัฒนาผลิตภัณฑ์และบรรจุภัณฑ์พร้อมการจัดส่งผ่านระบบโลจิสติกส์ของเอกชนที่มีบริการมารับสินค้าถึงแหล่งผลิตและนำส่งสู่ผู้บริโภคได้อย่างปลอดภัยและรวดเร็ว ขั้นตอนนี้เป็น การทดลองพัฒนาปลายน้ำในระยะเริ่มต้น

FACE BOOK PLATFORM.



LINE OFFICIAL PLATFORM



## บทที่ 5

### สรุปการวิเคราะห์โครงการ/ กิจกรรมของโครงการในระยะที่ 1

#### 1. สรุปวิเคราะห์กิจกรรม U2T ระยะที่ 1

##### 1.1 การพัฒนาผู้ได้รับผลกระทบจากสถานการณ์โควิด 19

- เกิดการจ้างงาน ประเภท : นักศึกษา บัณฑิตจบใหม่ (ไม่เกิน ๓ ปี) และประชาชนทั่วไป(ที่ไม่มีงานทำ) จำนวน 20 คน ครบตามเป้าหมาย
- ผู้ที่ได้รับสิทธิการจ้างงานได้รับการพัฒนาทักษะครบทั้งสี่ด้าน
- การยกระดับเศรษฐกิจและสังคม ธุรกิจขับเคลื่อน เพิ่มช่องทางการตลาดเป็นการพัฒนาผู้ประกอบการ SME ได้ครบวงจร นับตั้งแต่ต้นน้ำ กลางน้ำ สู่ปลายน้ำ
- จัดทำ Community Big Data จำนวน 157 ข้อมูล

##### 1.2 การพัฒนาพื้นที่

- พัฒนาโดยประยุกต์นวัตกรรมและองค์ประกอบของผลิตภัณฑ์
- จัดอบรมและพัฒนาผลิตภัณฑ์พร้อมเข้าสู่ระบบการจัดจำหน่ายในระบบการตลาดแบบออนไลน์
- จัดอบรมและวางแผนการจัดจำหน่ายแบบออนไลน์
- ทดลองการโฆษณาด้วยตนเองเป็นระยะเวลา 3 เดือน

#### 2. แนวทางการต่อยอดกิจกรรมไปสู่การดำเนินงานในระยะที่ 2

การต่อยอดสู่การดำเนินงานในระยะที่ 2 คือการดำเนินการวางแผนการตลาดในระบบออนไลน์ในปีต่อไปด้วยการใช้พื้นที่บนแพลตฟอร์มเพื่อเพิ่มช่องทางการจัดจำหน่ายที่สามารถต่อยอดให้ผู้บริโภคที่อยู่พื้นที่ภูมิภาคอื่นๆได้บริโภคผลิตภัณฑ์ที่มีคุณภาพสูงต่อไป โดยจัดดำเนินการ ดังนี้

2.1 จัดสัมมนาเชิงปฏิบัติการด้านการบริหารจัดการการใช้สื่อแพลตฟอร์มออนไลน์ ร่วมกับการหาภาคีในการจัดจำหน่าย

2.2 จัดระบบการให้คำปรึกษาและพัฒนาเนื้อหา แนวทางและกลยุทธ์ในการจัดจำหน่ายเพื่อเพิ่มรายได้ให้แก่ผู้ประกอบการและกลุ่มวิสาหกิจชุมชน

2.3 สร้างความเชื่อมั่นและเพิ่มศักยภาพของผู้ประกอบการด้านการใช้เทคโนโลยีช่องทางการจัดจำหน่ายออนไลน์ให้มีประสิทธิภาพสูงขึ้นสามารถดำเนินการได้ด้วยตนเองและพัฒนาช่องทางนี้เพื่อประโยชน์ทางการตลาดได้ตลอดไป

#### 3. ข้อเสนอแนะ/ ปัญหาอุปสรรคและวิธีการแก้ไข

เนื่องจากโครงการนี้เป็นโครงการที่ดำเนินงานครบวงจร ด้วยการพัฒนาต้นน้ำ กลางน้ำ และปลายน้ำเรียบร้อยแล้ว จึงควรสร้างความเข้มแข็งให้แก่ผู้ประกอบการด้วยการใช้ช่องทางการจัดจำหน่ายในระบบออนไลน์ให้คล่องและสามารถสร้างสรรค์กลยุทธ์ในการจำหน่ายได้ด้วยตนเองเพื่อให้การยกระดับเศรษฐกิจและสังคมเป็นไปอย่างยั่งยืน ปัญหาที่พบคือการพัฒนาจะต้องเป็นไปอย่างช้าๆ เนื่องจากการทดลองพัฒนาสายต้นน้ำอาจยังไม่ตกผลึก ต้องในระยะเวลาที่เพิ่มมากขึ้น รวมไปถึงการสนับสนุนกำลังจากที่ปรึกษาเป็นพี่เลี้ยง (Mentor) ให้ได้ในระยะเวลาหนึ่ง